

# Phylax.net rent+sale

*Verkaufsflächen erstellen - Kurzeinführung in die  
Erfassung der Verkaufsflächen in Ihrem Geschäft*

---

Firma  
Blume & Hamann  
IT Services & Consulting  
Microsoft Certified Partner

Barkhorstrücken 5a  
45239 Essen  
Deutschland

Tel: 0201 5367189  
Fax: 0201 5367190

Ust-IdNr.: DE 202507071

[www.blume-hamann.de](http://www.blume-hamann.de)  
[info@blume-hamann.de](mailto:info@blume-hamann.de)



# Einleitung

Vielen Dank für Ihr Interesse an Phylax.net rent+sale!

Das Phylax.net rent+sale Verkaufskonzept ist relativ neu, birgt aber viele Vorteile für Sie als Unternehmer. Wir wollen Ihnen im Folgenden kurz das Konzept vorstellen, die Vorteile erörtern und Ihnen die Software Phylax.net rent+sale beschreiben.

Sie werden sehr schnell die wichtigsten Handgriffe erlernen um effizient und sicher mit Phylax.net rent+sale arbeiten zu können. Viele Funktionen sind selbsterklärend und fast immer mit eindeutigen Namen beschrieben und einheitlich gekennzeichnet, daher werden Sie, nachdem Sie das Grundprinzip verstanden haben, weitere Funktionen eigenständig entdecken und verwenden können.

Sie haben immer die Möglichkeit über die integrierte Hilfe (F1) bestimmte Funktionen oder Abläufe nachzuschlagen. Eine ausführliche Programmbeschreibung, finden Sie ebenfalls in der mitgelieferten Onlinehilfe. Zudem möchten wir Ihnen unsere Internetseite [www.blume-hamann.de](http://www.blume-hamann.de) empfehlen. Hier finden Sie weitere Beschreibungen, kleine Einführungsfilme und -dokumente sowie aktuelle Updates der Software.

Fragen beantworten wir Ihnen gerne. Über Anregungen und Wünsche freuen wir uns immer.

Bei offenen Fragen oder Unklarheiten, vereinbaren wir gerne einen kostenlosen telefonischen Beratungstermin mit Ihnen. Auf Wunsch können wir ggf. den Kontakt zu anderen Unternehmern herstellen, welche bereits mit diesem Geschäftsmodell und Phylax.net rent+sale arbeiten.



# Verkaufsflächen / Preiskategorien

Bevor Sie mit der Vermietung Ihrer Verkaufsflächen beginnen können, müssen Sie zuerst die Regalbretter in Ihrem Geschäft in Kategorien aufteilen und in die Software eintragen.

Damit Sie schnell zum eigentlichen Test der Software fortschreiten können, haben wir bereits ein paar Demo Verkaufsflächen für Sie eingerichtet.

Alle Funktionen zur Erfassung finden Sie in dem Menüpunkt „Verwaltung“ im Navigator oder in der Menüleiste.

Wir unterteilen alle Verkaufsflächen zweifach zur Verbesserung der Übersicht und leichten Einteilung.

Ihr Ladenlokal unterteilt sich in verschiedene Kategorien.

- Beispiele: Regal, Schaufenster, Gondel, Vitrine

Die zweite Unterteilung ist dann schon etwas genauer:

- Beispiele für Schaufenster: Links, Rechts, Mitte
- Beispiele für Regale: R1, R2 oder auch Links, ...

Beide Unterteilungen können von Ihnen frei vergeben werden sind allerdings obligatorisch. Dies bedeutet, Sie müssen jede zu vermietende Verkaufsfläche in Kategorie und Unterkategorie einteilen.

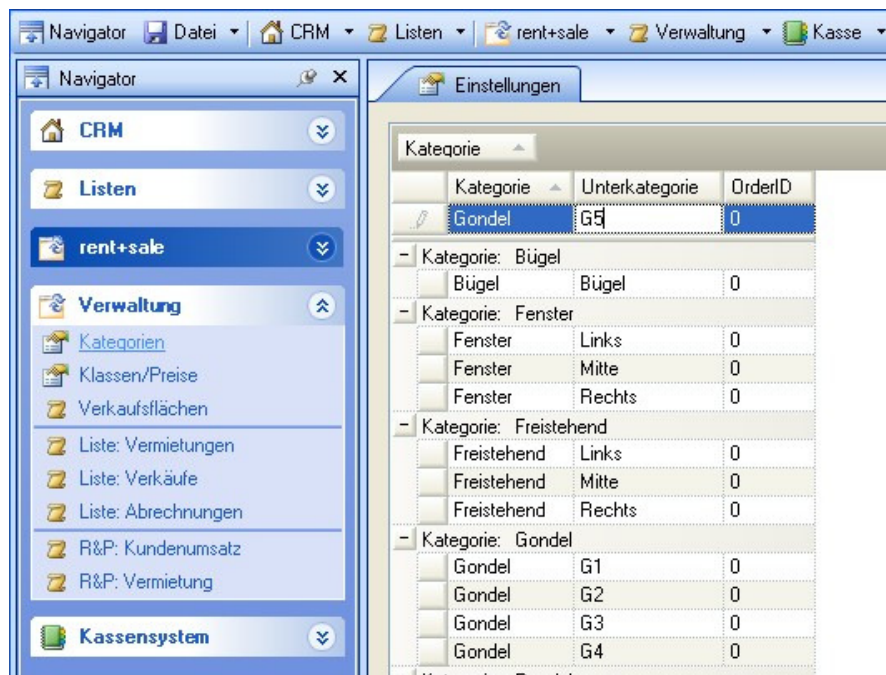
Die Unterteilung in Kategorie und Unterkategorie beschreibt in der Regel den Platz in Ihrem Laden und die Form der Verkaufsfläche. Neben dieser Einteilung, werden zusätzlich Preisgruppen angelegt und die Verkaufsflächen diesen zugeteilt.

- Beispiel: Preisgruppe A; 10,- € für eine Woche  
Preisgruppe B; 7,50 € für eine Woche

Sie können so leicht die Preise ändern, ohne alle einzelnen Verkaufsflächen bearbeiten zu müssen. Rabattaktionen für Preisgruppen lassen sich so übrigens auch schnell und einfach durchführen.



## Verwaltung: Kategorien



Um neue Kategorien (Fenster, Gondeln, ...) einzufügen, klicken Sie im Navigator auf die Rubrik „Verwaltung“ und dann auf „Kategorien“. Um nun neue Kategorien einzutragen klicken Sie in die oberste abgesetzte Zeile, geben eine Kategorie (Fenster, Gondeln, ...) und eine Unterkategorie (oben, links, ....) ein. Danach schließen Sie die Eingabe mit <<Return>> ab. Möchten Sie eine bestehende Kategorie ändern, klicken Sie den Eintrag mit der Maus an, ändern die notwendigen Werte und schließen ebenfalls die Eingabe mit <<Return>> ab.

## Verwaltung: Klassen/Preise

Um Preise bzw. Klassen zur späteren Auswahl für die Verkaufsflächen einzutragen, klicken Sie unter der Rubrik Verwaltung auf „Klassen/Preise“. Hier tragen Sie, wie oben auch beschrieben in die oberste abgesetzte Zeile die neuen Klassen ein und bestätigen die Eingabe mit <<Return>>. Möchten Sie eine bestehende Kategorie ändern, klicken Sie den Eintrag mit der Maus an, ändern die notwendigen Werte und schließen ebenfalls die Eingabe mit <<Return>> ab.



Die Bezeichnung dient zur Identifikation der Klasse und wird später bei den einzelnen Regalbrettern ausgewählt. Für jede Klasse kann und sollte es verschiedene Zusätze geben. Sie können dann beim Vermieten den Zusatz auswählen. Preis und Mietdauer (ein Woche sind hier 6 Werkzeuge) gehören ebenfalls zur Eingabe. Das Feld „OrderID“ kann zuerst ignoriert werden, Sie können später die einzelnen Einträge damit umsortieren.

### Beispiel

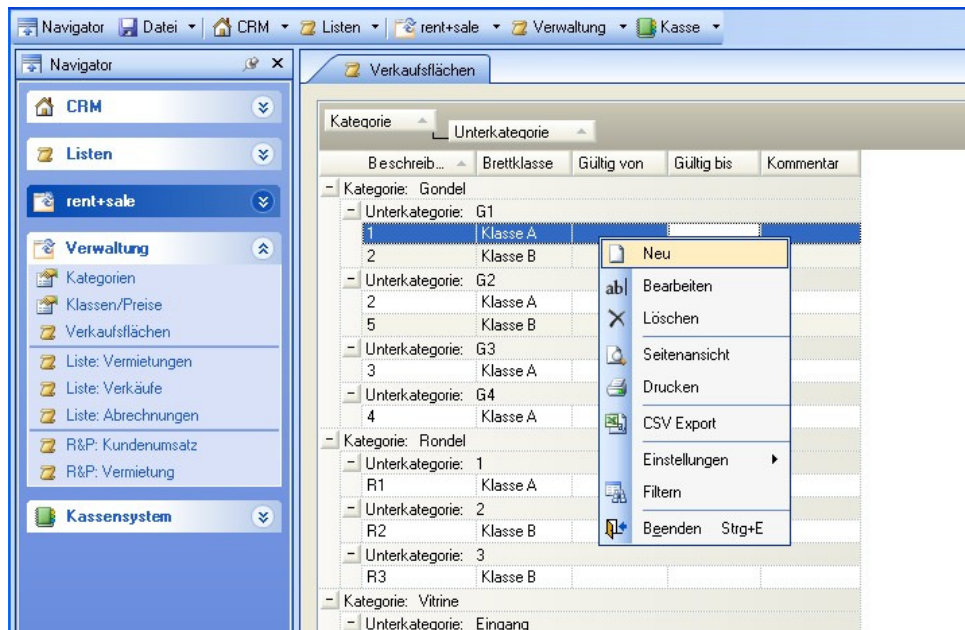
Als Beispiel wähle ich eine Klasse in der ich für verschiedene Mietzeiträume, unterschiedliche Preise angeben möchte.

Bezeichnung	Zusatz	OrderID	Preis	DauerInTagen
Klasse C	Zwei Wochen	0	20,00 €	12
Klasse A	Zwei Wochen	1	9,50 €	12
Klasse A	Eine Woche	0	5,00 €	6
Klasse B	Zwei Wochen	0	14,00 €	12
Klasse B	Eine Woche	0	7,00 €	6
Klasse C	Eine Woche	0	12,00 €	6

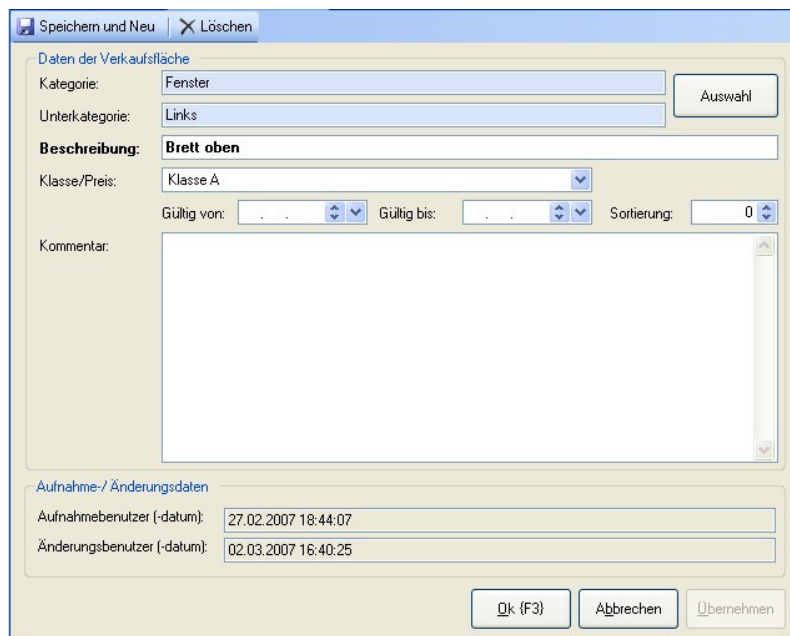
Meine Klasse bezeichne ich mit „Klasse C“ und als Zusatz wähle ich „Eine Woche“. Der Preis soll 12,- € betragen und die Mietdauer 6 Tage - sprich eine Woche. Anschließend bestätige ich mit <<Return>>. Der zweite Eintrag gehört ebenfalls zur „Klasse C“ und soll den Zusatz „Zwei Wochen“ tragen. Der Preis ist etwas günstiger (wegen der längeren Mietdauer) mit 20,- € bemessen. Die Mietdauer beträgt dann 12 Tage und wird anschließend von mir ebenfalls mit <<Return>> bestätigt.

## Verwaltung: Verkaufsflächen

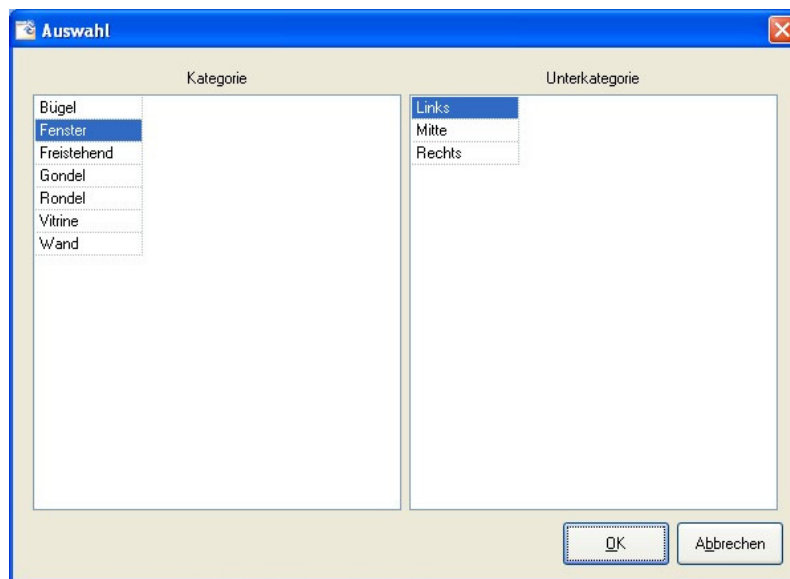
Bei dem Menüpunkt „Verkaufsflächen“ selber werden nun die eigentlichen Regalbretter etc. eingetragen.



Nachdem Sie hierzu in der Rubrik „Verwaltung“ auf den Eintrag „Verkaufsflächen“ geklickt haben, sehen Sie eine Liste aller Ihrer eingetragenen Verkaufsflächen. Diese Liste ist bereits nach Kategorie und Unterkategorie aufgeteilt. Sie können jede Verkaufsfläche mit einem Doppelklick bearbeiten. Benutzen Sie die rechte Maustaste und wählen Sie anschließend <<Neu>>, um neue Flächen zu erstellen



In diesem Formular wählen Sie zuerst oben links über Auswahl die entsprechende Kategorie und Unterkategorie.



Nach dieser Auswahl geben Sie der Verkaufsfläche einen Namen („Beschreibung“). Bei Regalen bietet sich oft an, diese durczunummerieren. Dieser Fläche muss dann noch eine Klasse zugeordnet werden.

Sie haben über „Speichern und Neu“ die Möglichkeit, mehrere Flächen nacheinander einzugeben, bevor Sie wieder zu der Liste zurückkehren.



# Zusammenfassung

Nachdem Sie so alle Verkaufsflächen in Ihrem Geschäft in die Software übertragen haben und die entsprechenden Preisklassen festgesetzt haben, können Sie beginnen, diese Flächen an Ihre Kunden zu vermieten.

Bedenken Sie, dass die Eingabe der Verkaufsflächen meistens nur einmal am Anfang, also bei der Geschäftseröffnung, durchgeführt werden muss. Später brauchen Sie nur noch bei Änderungen oder Neuerungen von Verkaufsflächen diese Funktionen nutzen.